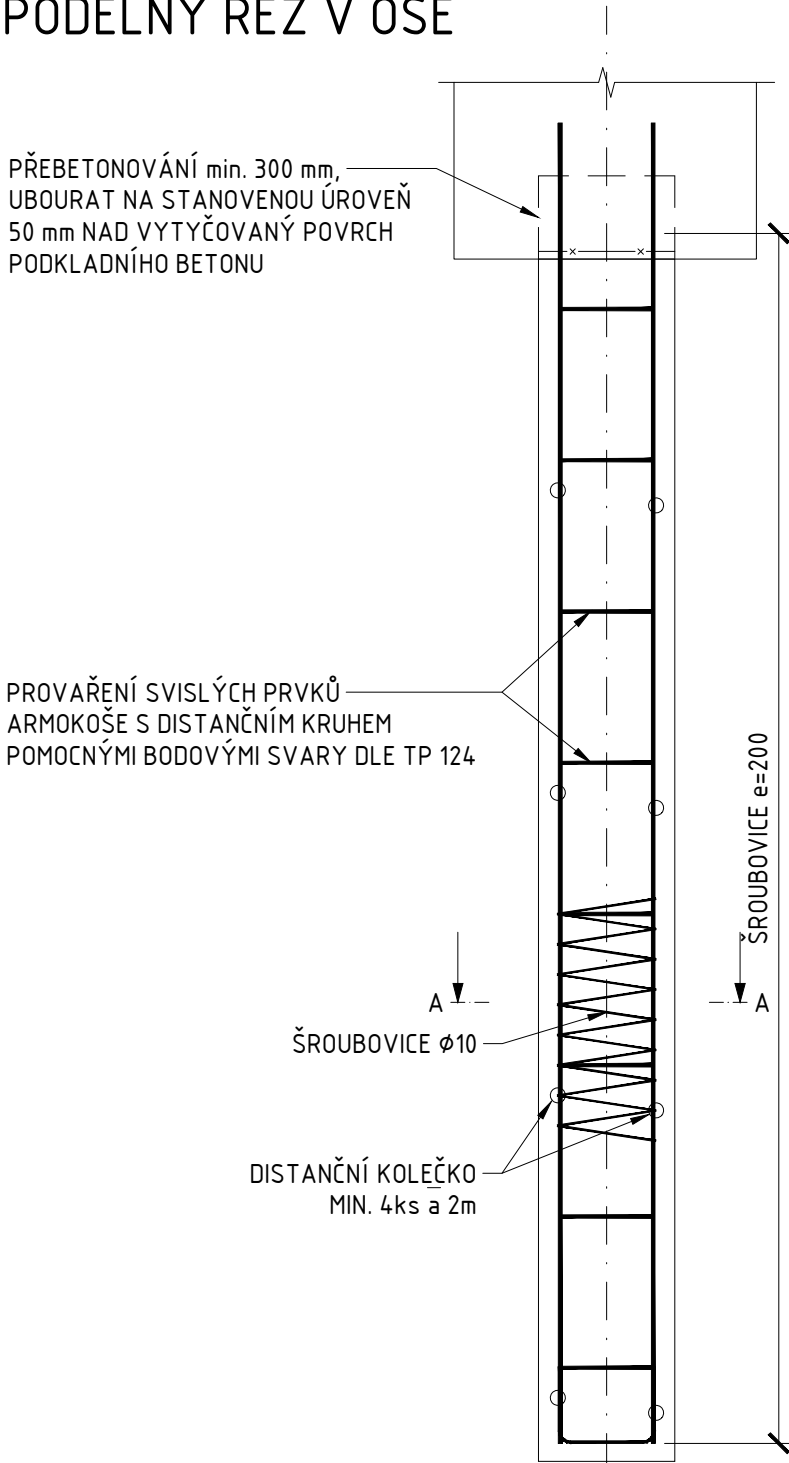


SCHÉMA VYZTUŽENÍ  
1:50

PILOTA  $\varnothing 0,9$  m, DÉLKY 8m  
PODÉLNÝ ŘEZ V OSE



PŘEBETONOVÁNÍ min. 300 mm,  
UBOURAT NA STANOVENOU ÚROVEŇ  
50 mm NAD VYTÝČOVANÝ POVRCH  
PODKLADNÍHO BETONU

PROVAŘENÍ SVISLÝCH PRVKŮ  
ARMOKOŠE S DISTANČNÍM KRUHEM  
POMOCNÝMI BODOVÝMI SVARY DLE TP 124

ŠROUBOVICE  $\varnothing 10$

DISTANČNÍ KOLEČKO  
MIN. 4ks a 2m

MATERIÁLY:

BETON (DLE ČSN EN 206)

- PILOTY
- VÝZTUŽ (ČSN EN 10027-1):

- BETONÁŘSKÁ VÝZTUŽ

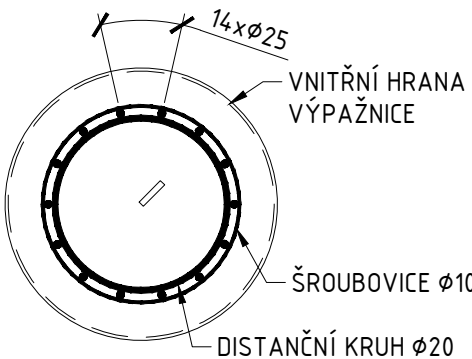
KRYTÍ

C30/37 XA2, XC2

B500B ČSN EN 10027-1

110 mm

ŘEZ A-A  
1:25



VNITŘNÍ HRANA  
VÝPAŽNICE

ŠROUBOVICE  $\varnothing 10$

DISTANČNÍ KRUH  $\varnothing 20$

Souřadnicový systém: S-JTSK  
Výškový systém: Bpv

ČÍSLO PŘE

PROJEKT:	LÁVKA NA UL. NOVOSADY V NOVÉM JIČÍNĚ Dokumentace pro provedení stavby (DPS)	ČÍSLO PŘE
INVESTOR:	MĚSTO NOVÝ JIČÍN Masarykovo nám. 1/1, 741 01 Nový Jičín	
HLAVNÍ PROJEKTANT:	Blank architekti s.r.o. Národní obrany 909/45, 160 00 Praha 6, t: +420775602006, e: <a href="mailto:info@blankarchitekti.cz">info@blankarchitekti.cz</a> Ing. arch. Marek Blank	
PROJEKTANT ČÁSTI:	V-CON s.r.o. Vaňourova 505/17, 460 07 Liberec 3, t: +420770147554, e: <a href="mailto:info@v-con.cz">info@v-con.cz</a> Ing. Jan Frieda	
PROJEKČNÍ TÝM:	Ing. arch. Marek Blank, Ing. Jan Blažek, Ing. Jakub Smejkal, Ing. Jan Frieda <i>Blank Blažek Smejkal Frieda</i>	
ČÁST DOKUMENTACE:	D.1.2.2.5 SO 201 LÁVKA NA UL. NOVOSADY V NOVÉM JIČÍNĚ	DATUM: 4/2023
VÝKRES:	SCHÉMA VYZTUŽENÍ PILOT	MĚŘÍTKO: 1:50

Jakékoliv šíření či rozmnožování tohoto materiálu či jeho částí a nakládání s ním pro jiný účel, než je určeno, je zakázáno a podléhá autorskému zákonu. Všechna práva vyhrazena. © 2023